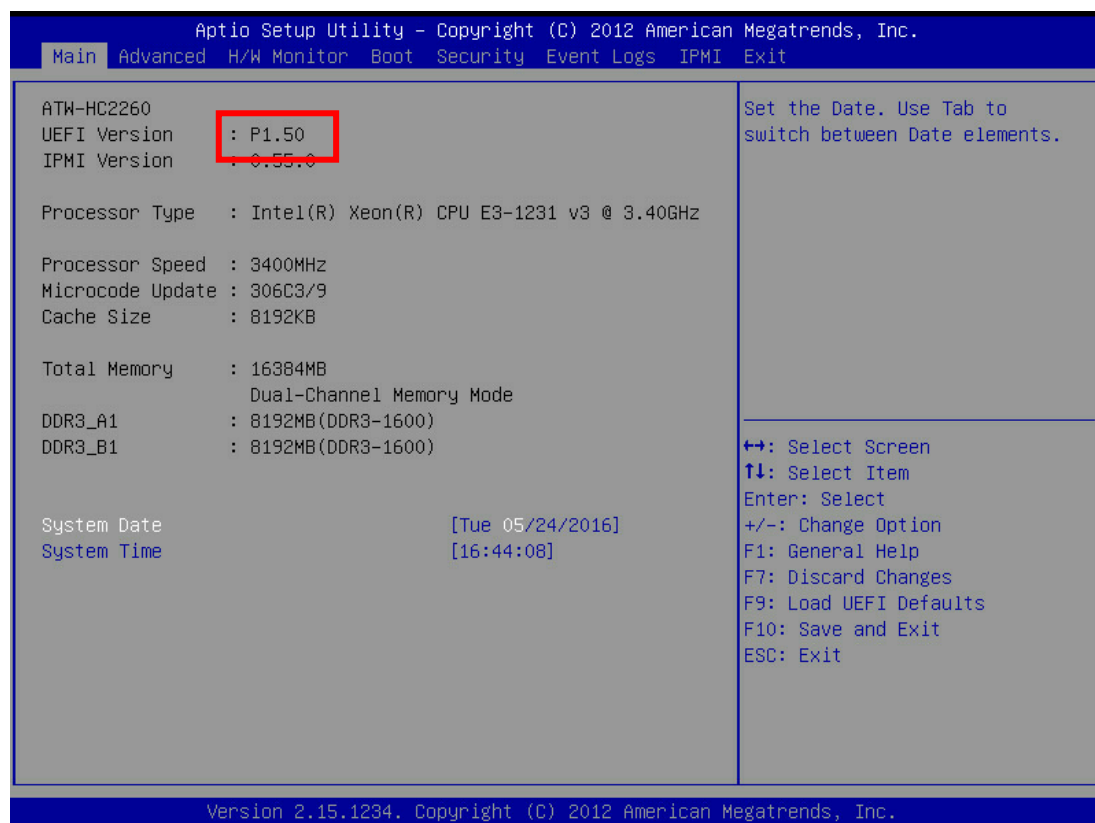


RadBeagle BIOS アップデートマニュアル

1. まず、電源投入後 Del キーを押して、BIOS にログインしてください

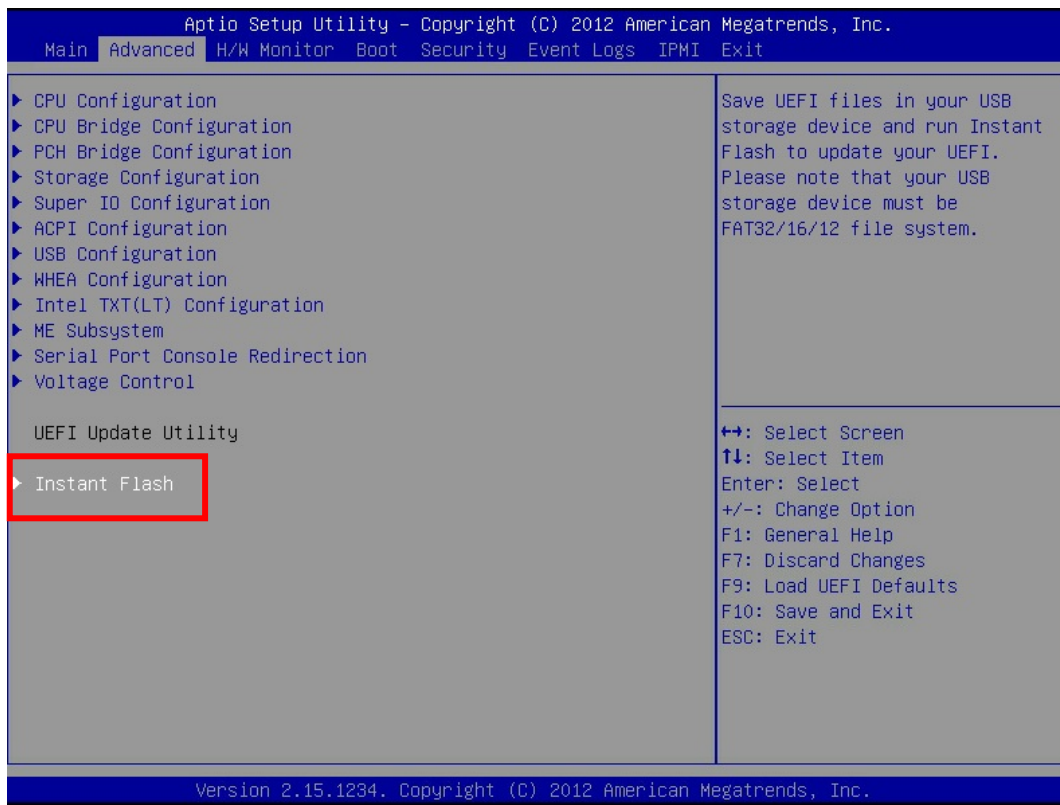
トップ画面の BIOS Version に現在の BIOS バージョンが記載されています



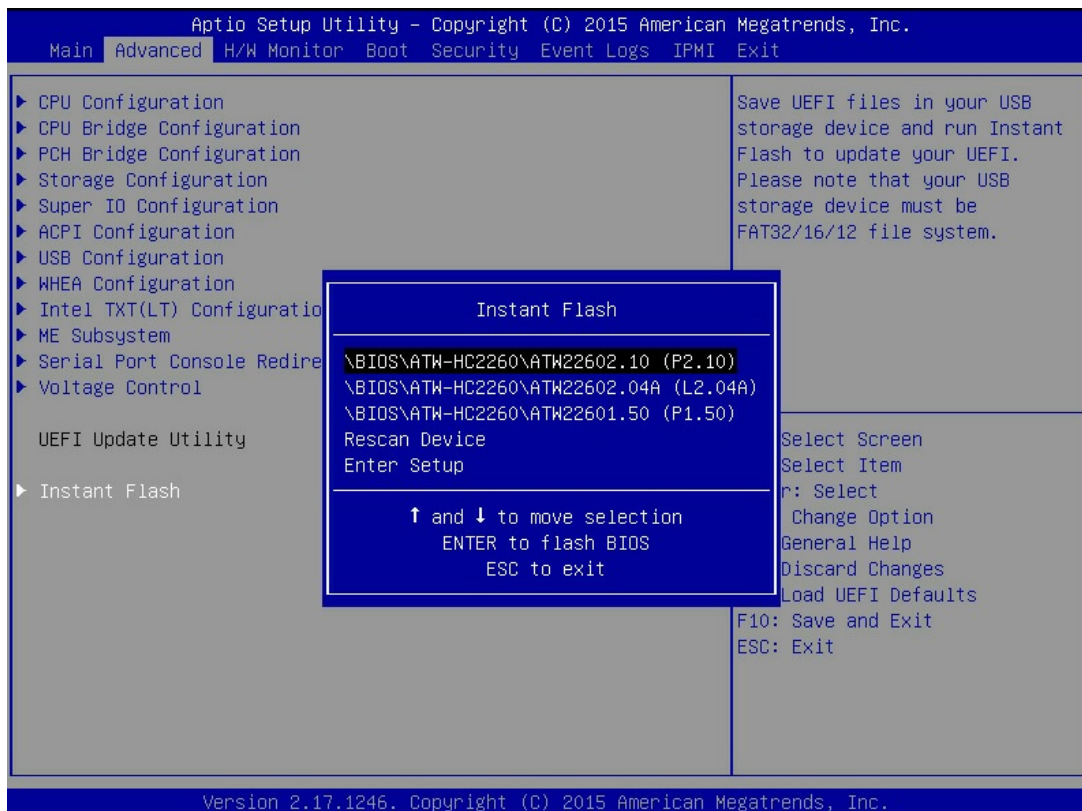
2. ダウンロードページよりファームウェアイメージをダウンロードしてください。
<https://store.atworks.co.jp/download/>

USB メモリの任意のフォルダ内に保存ください

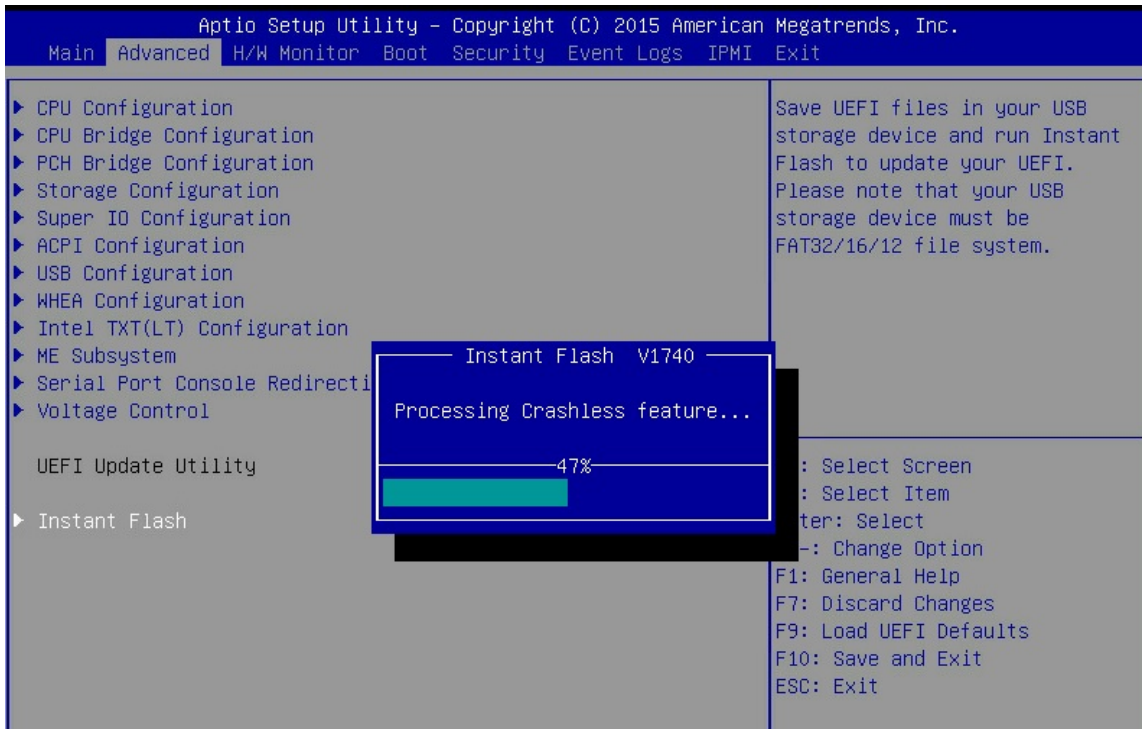
3. USBメモリを装着し、Advancedへ移動し Instant Flashを選択して、Enterを実行してください。



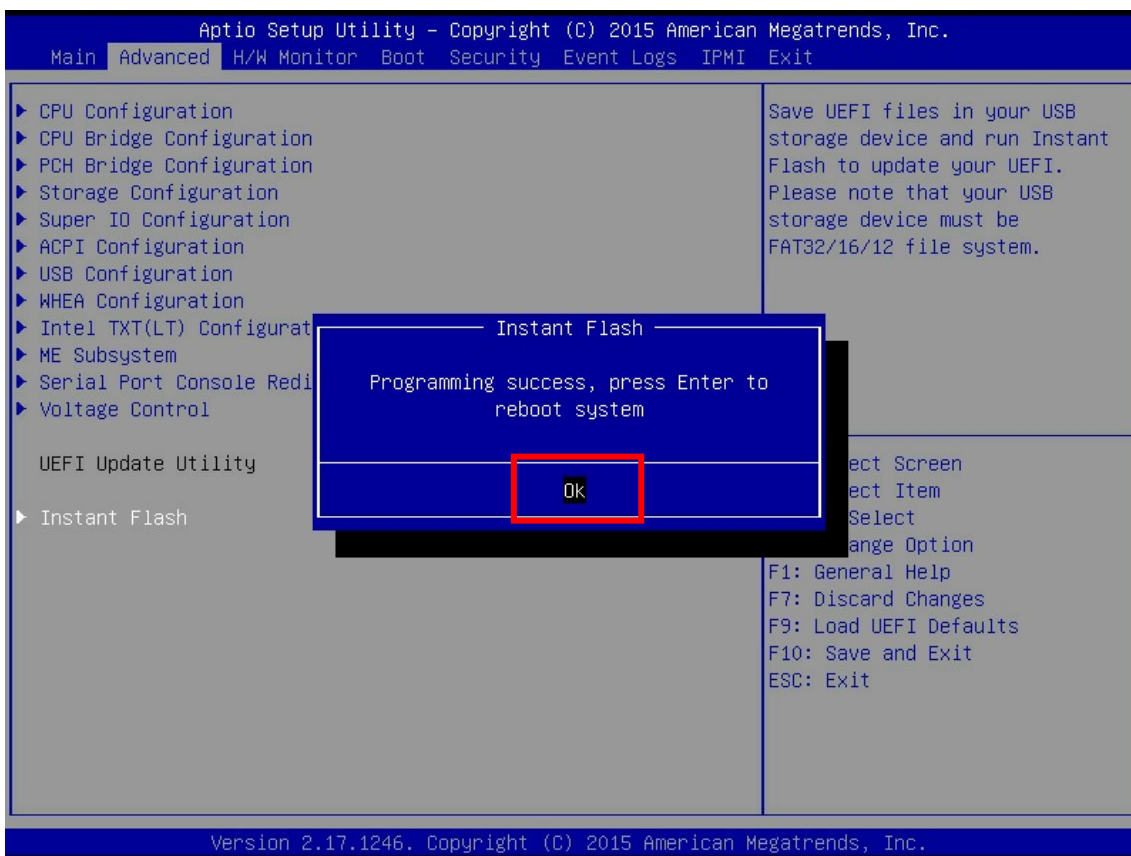
4. 先程、ダウンロードしたものを選択し、Enterを実行してください。



5. しばらくするとアップデートが始まります。



6. 下記の画面まで進むとアップデートは終了です。Enter を実行すると再起動します。



7. アップデート後、BIOS 画面にて BIOS のバージョンが変更されていることを確認します。

```
Aptio Setup Utility - Copyright (C) 2015 American Megatrends, Inc.
Main Advanced H/W Monitor Boot Security Event Logs IPMI Exit

ATW-HC2260
UEFI Version : P2.10
IPMI Version : 0.55.0

Processor Type : Intel(R) Xeon(R) CPU E3-1265L v3 @
                2.50GHz
Processor Speed : 2500MHz
Microcode Update : 306C3/1C
Cache Size : 8192KB

Total Memory : 8192MB
                Dual-Channel Memory Mode
DDR3_A1 : 4096MB(DDR3-1600) with ECC
DDR3_B1 : 4096MB(DDR3-1600) with ECC

System Date [Tue 05/24/2016]
System Time [17:30:02]

Set the Date. Use Tab to
switch between Date elements.

←→: Select Screen
↑↓: Select Item
Enter: Select
+/-: Change Option
F1: General Help
F7: Discard Changes
F9: Load UEFI Defaults
F10: Save and Exit
ESC: Exit

Version 2.17.1246. Copyright (C) 2015 American Megatrends, Inc.
```

以上で作業は終了です。