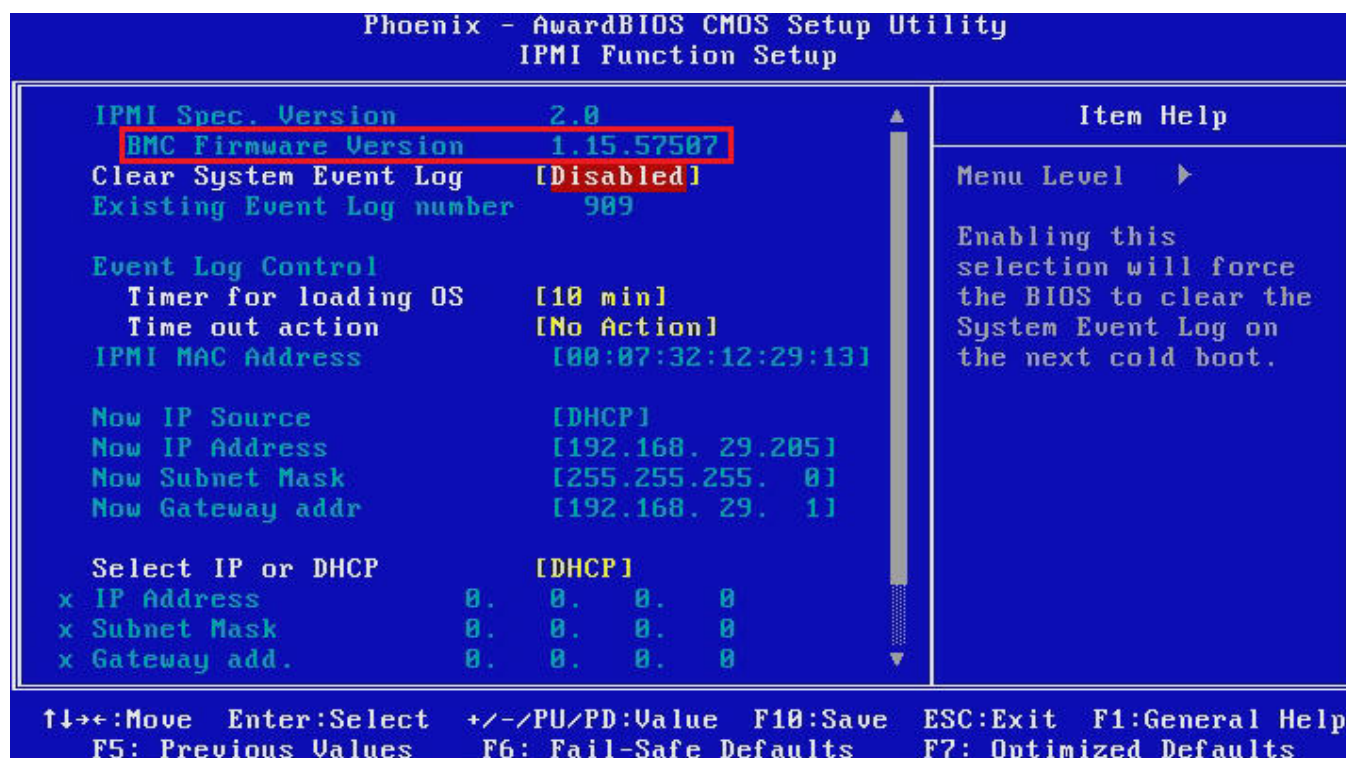


radservXG1/XG1+ / QuadBeagleXG IPMI アップデートマニュアル

1. まず、電源投入後 Del キーを押して、BIOS にログインしてください

Advanced BIOS Features ⇒ IPMI Function Setup

BMC Firmware Version に現在の IPMI バージョンが記載されています



2. USB メモリから起動するように下記の項目を設定してください

Advanced BIOS Features ⇒ Hard Disk Boot Priority

接続している USB メモリを 1 にしてください

3. 下記のファイルを DOS ブート可能な USB メモリの任意のフォルダ内に保存ください

DOS4GW. exe

KCSFlash. exe

PMT00L. exe

REFLASH. BAT

romxxxxx. ima ← xxxxx は FW バージョンにより異なります

4. USB メモリで起動させ、保存したファイルの場所で下記のコマンドを実行してください

REFLASH

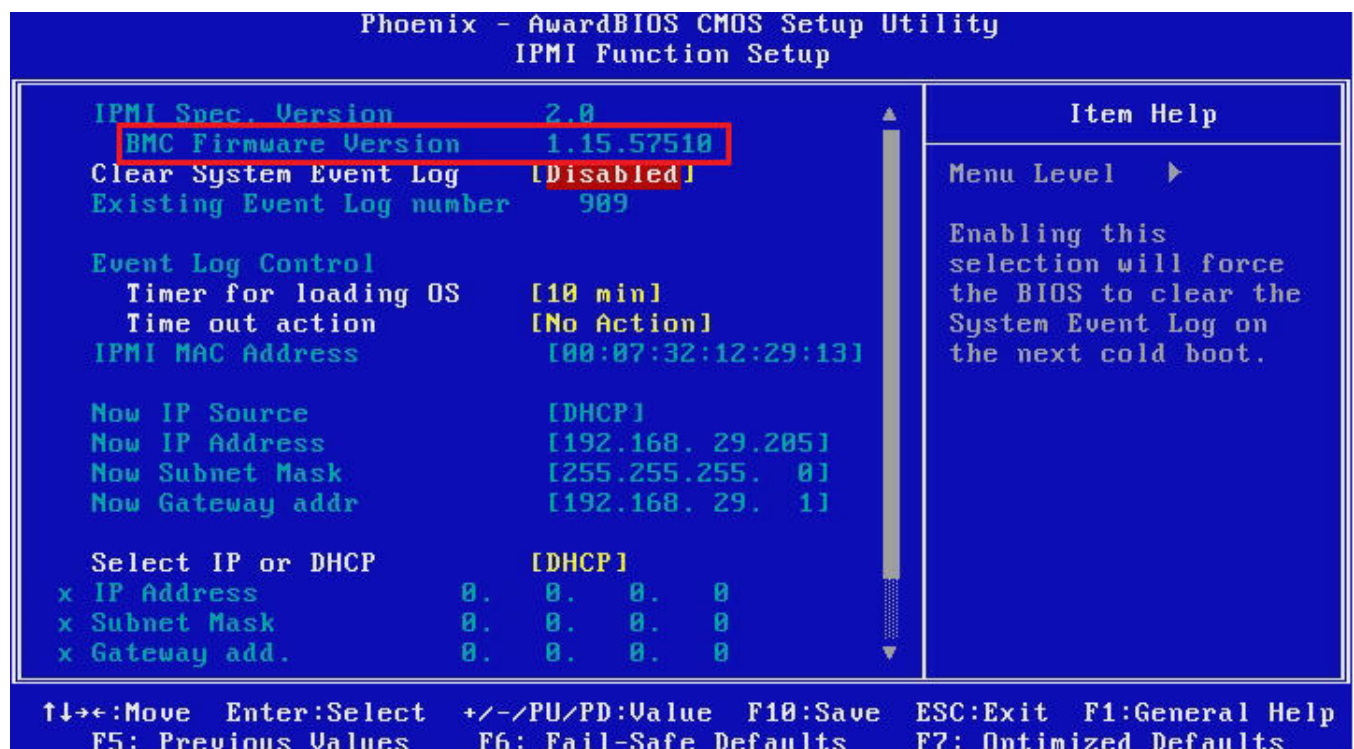
5. 下記のように Flash Update Completed となればアップデートは終了です

```
NewImageSize = 8MB, offs = 0
Uploading Firmware Image : Completed

Flash Update Completed

Device Firmware has been upgraded successfully.
The device will be reset within 10 seconds for the new firmware to take effect.
```

6. 機器を一度停止させ、電源コンセントの抜き差しを行って下さい
7. 電源コンセントを挿入後 45 秒以上経過してから電源を投入してください。
電源投入後 Del キーを押して、BIOS にログインし、アップデート後の IPMI バージョンになっていることを確認してください



8. 以上で作業は終了です