

radservZG1/ZG+ / QuadBeagleZG+ IPMI アップデートマニュアル

1. まず、電源投入後 Del キーを押して、BIOS にログインしてください

Server Mgmt ⇒ BMC network configuration

BMC Firmware Version に現在の IPMI バージョンが記載されています

| Aptio Setup Utility - Copyright (C) 2010 American Megatrends, Inc. | |
|---|-------------------|
| Server Mgmt | |
| BMC network configuration | |
| BMC Firmware Version | 0.9.0 |
| MAC Address | 00-50-08-05-0B-C4 |
| Now IP Address | 192.168.29.45 |
| Now Subnet Mask Address | 255.255.255.0 |
| Now Gateway Address | 192.168.29.1 |
| Select to configure LAN channel parameters statically or dynamically(DHCP). Do nothing option will not modify any BMC network parameters during BIOS phase | |
| Lan channel | |
| Configuration source | [Static] |
| Station IP address | 192.168.29.45 |
| Subnet Mask | 255.255.255.0 |
| Gateway Address | 192.168.29.1 |
| Do Update BMC LAN | |
| ++: Select Screen ↑↓: Select Item Enter: Select +/-: Change Opt. F1: General Help F2: Previous Values F3: Optimized Defaults F10: Save & Exit ESC: Exit | |
| Version 2.10.1208. Copyright (C) 2010 American Megatrends, Inc. | |
| B4 | |

2. USB メモリから起動するように下記の項目を設定してください

Boot → Hard Drive BBS Priorities → Boot Option #1 で Enter キーを実行し、接続している USB メモリを選択してください

※ Boot Option #2 にはハードディスクなど他に接続されているデバイスが認識されていますが、そのまま何も変更しないでください。

Boot Option #2 を「disabled」にすると USB メモリで起動できません

3. 下記のファイルを DOS ブート可能な USB メモリの任意のフォルダ内に保存ください

DOS4GW. exe

F. BAT

KCSFlash. exe

xxxxxxx. ima ← xxx は FW バージョンにより異なります

4. USB メモリで起動させ、保存したファイルの場所で下記のコマンドを実行してください

F

5. 下記のように Flash Update Completed となればアップデートは終了です

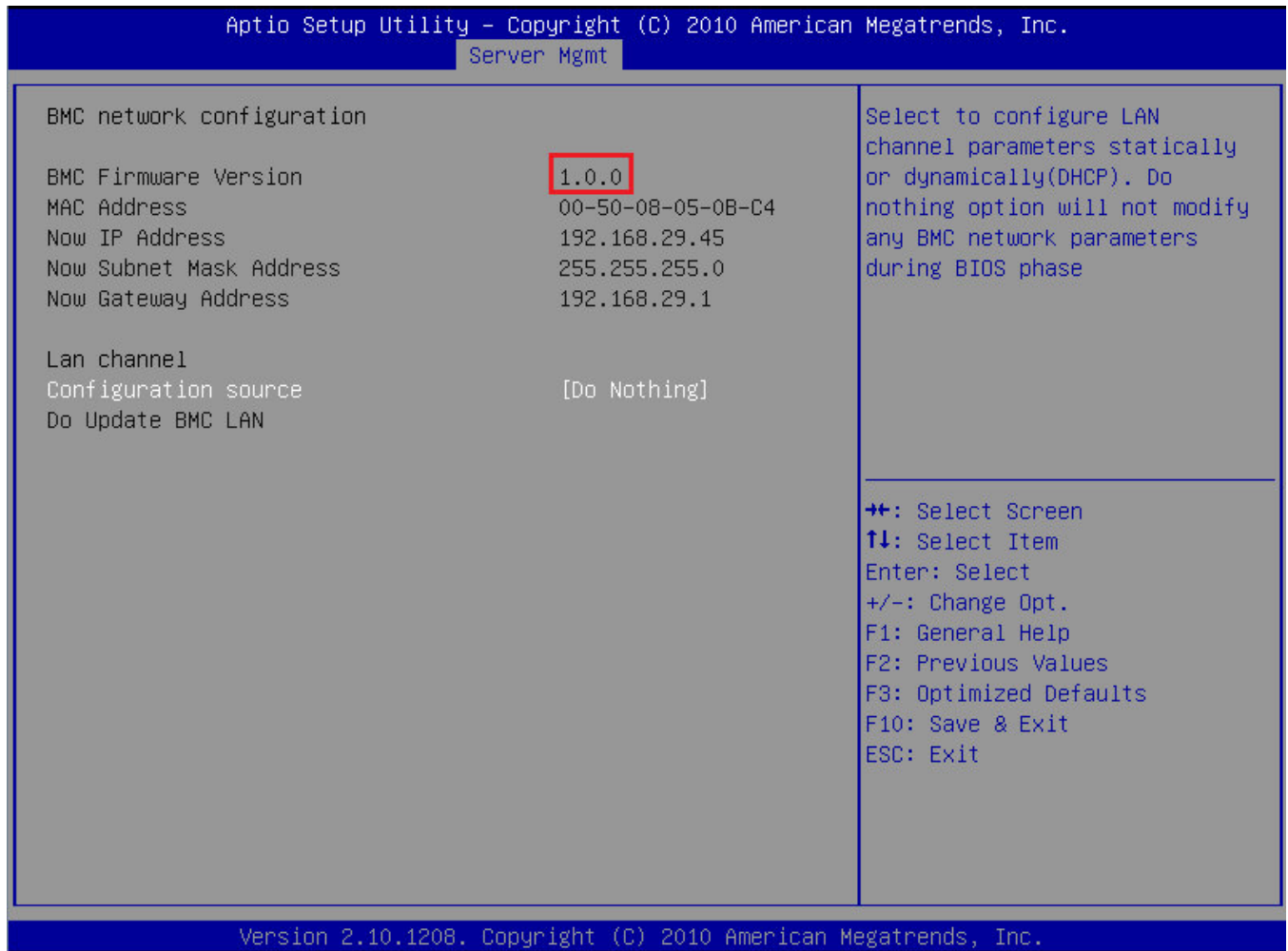
```
NewImageSize = 16MB, offs = 0
Uploading Firmware Image : Completed

Flash Update Completed

Device Firmware has been upgraded successfully.
The device will be reset within 10 seconds for the new firmware to take effect.
```

6. 機器を一度停止させ、電源コンセントの抜き差しを行って下さい

7. 再度、電源投入後 Del キーを押して、BIOS にログインし、アップデート後の IPMI バージョンになっていることを確認してください



8. 以上で作業は終了です